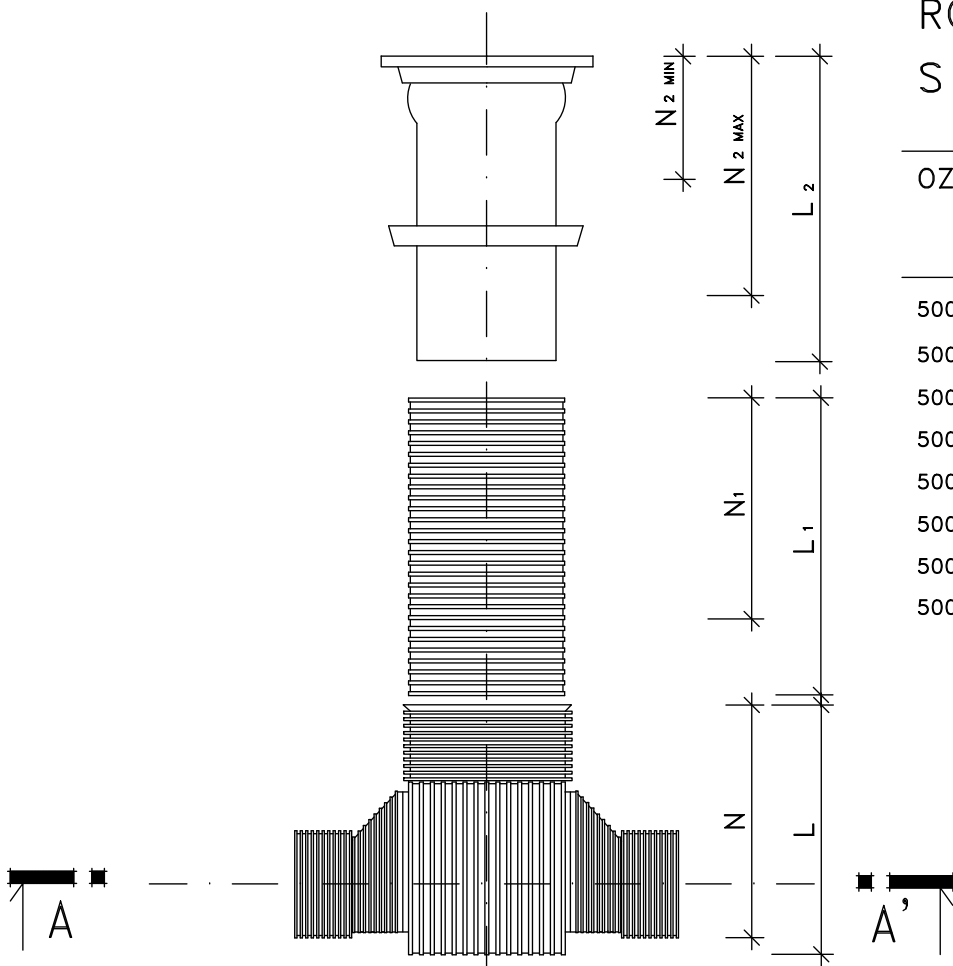


POHLED

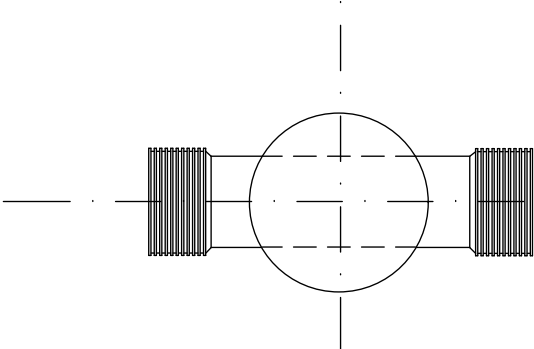


ROZMĚROVÁ TABULKA UPONAL 500/ 250, 300  
S TELESKOPICKÝM NÁSTAVCEM L 400 A L 75

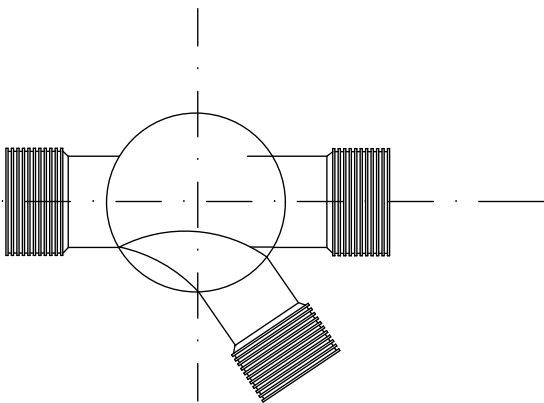
OZNAČENÍ	ŠACHTOVĚ DNO		ŠACHTOVĚ PRODLOUŽENÍ		TELESKKOPICKÝ NÁSTAVEC		CELKOVÁ DĚLKA
	L	N	L <sub>1</sub>	N <sub>1</sub>	L <sub>2</sub>	N <sub>2</sub>	
500/250(300)	620	580	400	180	720	180–580	940–1340
500/250(300)	620	580	800	580	720	180–580	1340–1740
500/250(300)	620	580	1200	980	720	180–580	1740–2140
500/250(300)	620	580	1600	1380	720	180–580	2140–2540
500/250(300)	620	580	2000	1780	720	180–580	2540–2940
500/250(300)	620	580	2400	2180	720	180–580	2940–3340
500/250(300)	620	580	2800	2580	720	180–580	3340–3740
500/250(300)	620	580	3200	2875	720	180–580	3635–4035

ŘEZ A – A'




DNO BEZ ODBOČEK TYP P



DNO S ODBOČKAMI TYP PL



±0,000 =+293,65 m.n.m. Souř.systém: JTSK Výškový systém: BpV

název projektu			
BYTOVÝ DŮM 5.KVĚTNA			
stupeň	DPS DOKUMENTACE PRO PROVEDENÍ STAVBY	místo stavby	TURNOV p.č. 1289, 1290, 1291 k.ú. Turnov [771601]
stavebník	 Město Turnov Antonína Dvořáka 335 511 01 Turnov	generální architekt  ŘEZANINA & BARTOŇ, s.r.o. Jeníkovice 111 503 46 Jeníkovice	
autorizace	projektant části Ing Karel Dovrtěl Brněnská 700/25 500 06 Hradec Králové  <b>D. PROJEKT</b> Ing. Karel Dovrtěl projekty TZB T: 731 111 627, E: kd.projekt@gmail.cz autor návrhu/hlavní inženýr projektu ŘEZANINA & BARTOŇ, s.r.o. Jeníkovice 111 503 46 Jeníkovice		
část	IO.07 VNĚJŠÍ DEŠŤOVÁ KANALIZACE (VČETNĚ AKUMULACE)		
výkres			
REVIZNÍ ŠACHTA DN 500			
datum zhotovení	měřítko	číslo výkresu	paré
04/2019	1:25	KD.05	
datum revize	číslo revize		
-	-		

DÍLO JE CHRÁNĚNO AUTORSKÝM ZÁKONEM. JAKÉKOLIV ROZMNOŽOVÁNÍ ČI VYTVÁŘENÍ KOPÍÍ BEZ VĚDOMÍ AUTORA JE ZAKÁZÁNO